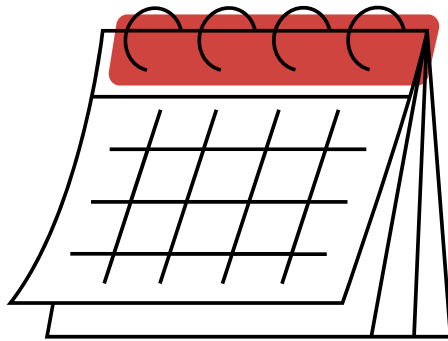


Lembrete



***Está na altura do
seu rastreio?***

Cancro da mama



Saúde da Mulher



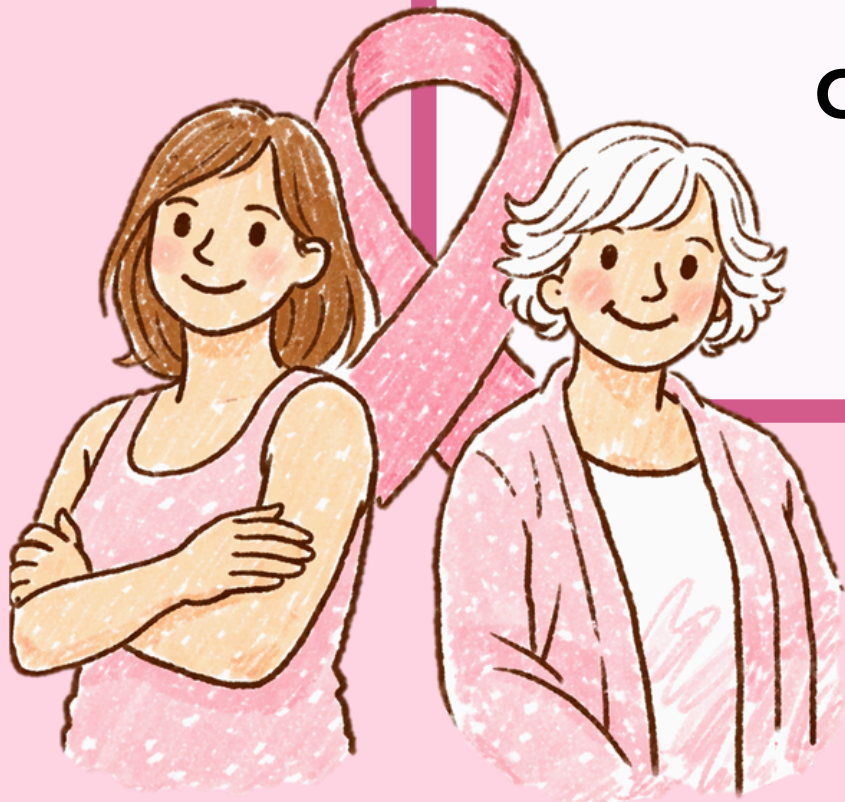
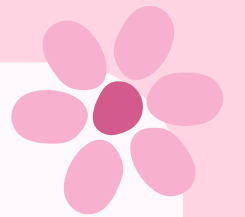
Para que serve?

Detetar o cancro da mama o mais cedo possível, mesmo quando ainda não existem sintomas.



Quem deve fazer?

Pessoas do sexo feminino à nascença, com idade entre os 45 e os 74 anos





Em que consiste?

Mamografia

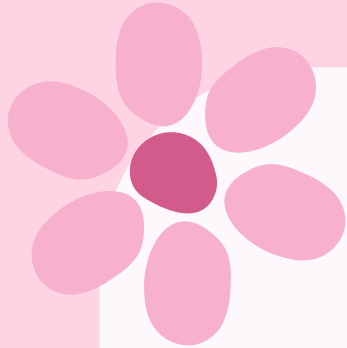
Com que frequência?

De 2 em 2 anos

Porque é importante?

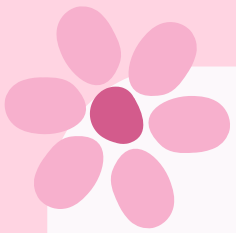
- Permite detetar alterações precocemente;
- Aumenta a probabilidade de tratamento eficaz;
- Contribui para reduzir a mortalidade por cancro da mama





Sabia que...

- **O cancro é a 2.^a principal causa de morte**
- **O cancro da mama é a neoplasia mais frequente nas mulheres**
- **O cancro da mama é a 4.^o causa de mortalidade por cancro a nível mundial.**
- **Em Portugal, foram diagnosticados 7.425 novos casos em 2020**



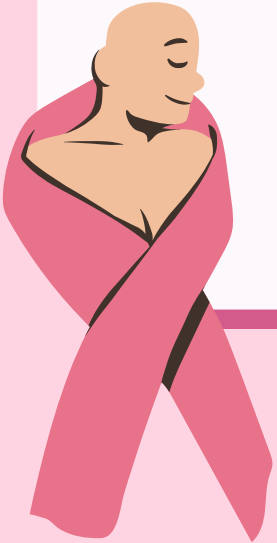
**Mesmo sem sintomas, se
estiver na faixa etária
indicada, participe no
rastreio**






Lembre-se

- A participação nos rastreios pode salvar vidas



- 
- Se tiver dúvidas, pergunte ao seu médico de família



- 
- Cuidar de si é um passo essencial

